

Vers un nouveau programme européen en Provence Verte Sainte-Baume



LEADER, LABORATOIRE D'IDEEES pour une transition territoriale durable en Provence Verte Sainte-Baume



Fonds Européen Agricole pour le Développement Rural:
l'Europe investit dans les zones rurales

Découvrir LEADER
Avril 2015

Région



Provence-Alpes-Côte d'Azur



Projet
Parc
naturel
régional
de la Sainte-Baume

L'Europe proche de vous, en Provence Verte Sainte-Baume

Le Conseil Régional PACA, autorité de gestion des Fonds Européens en Région pour la période 2014-2020, a rendu un avis favorable pour le déploiement du programme LEADER en Provence Verte Sainte-Baume. Démarche de développement local s'appuyant sur les acteurs locaux, LEADER c'est :

Un territoire rural cohérent
+
Un Groupe d'acteurs locaux publics et privés
+
Une stratégie ciblée définie localement
+
Une enveloppe de fonds européens

55 communes couvertes !

Co-porté par les Syndicats Mixtes du Pays de la Provence Verte et de Préfiguration du Parc Naturel Régional de la Sainte-Baume, ce nouveau programme européen pour le développement local de notre territoire concerne **55 communes entre Var et Bouches-du-Rhône**.



L'Europe c'est vous ! en Provence Verte Sainte-Baume



Elus locaux, Agriculteurs, Associations, Entreprises ou simples citoyens, LEADER est un programme européen confié aux acteurs locaux.

Le **Groupe d'Action Locale** qu'ils constituent est une instance ouverte qui joue les rôles d'enceinte de **réflexion** (laboratoire d'idées) et d'**action** (attribution de subventions européennes aux projets locaux répondant aux objectifs de sa stratégie) pour le développement soutenable du territoire.

Plus de 250 acteurs locaux se sont déjà mobilisés tout au long du deuxième semestre 2014 pour définir ensemble leur stratégie ciblée qui poursuit l'objectif suivant : **LEADER, Laboratoire d'idées pour une transition territoriale durable en Provence Verte Sainte-Baume**

Cette démarche vous intéresse ? Rejoignez-nous à l'occasion du 1^{er} FORUM LEADER en Provence Verte Sainte-Baume qui se tiendra lundi 1^{er} juin 2015 à 17h30, à la maison de services publics de Brignoles (2, rue de l'Hôpital, 83170 BRIGNOLES)

Faire germer les projets en Provence Verte Sainte-Baume



Une graine qui germe ! Le logo LEADER contient tout l'esprit de la démarche.

- S'appuyer sur notre territoire : terreau original de projets novateurs
- Identifier aujourd'hui les idées de demain et les aider à grandir
- Cibler l'appui sur les projets répondant à nos enjeux spécifiques
- Appuyer les « petits » projets porteurs de « grands » changements
- Mettre en réseaux les initiatives pour créer un écosystème favorable
- Faire essaimer les bonnes idées ici, en région et en Europe
- Développer une nouvelle culture de projet et de territoire

En cohérence avec les enjeux identifiés par la Charte du Pays de la Provence Verte, le SCoT de la Provence Verte et la future Charte du PNR de la Sainte-Baume, la stratégie qu'ont co-construite les acteurs locaux publics et privés au cours du deuxième semestre 2014 poursuit la priorité suivante :

LEADER, LABORATOIRE D'IDÉES POUR UNE TRANSITION TERRITORIALE DURABLE EN PROVENCE VERTE SAINTE-BAUME.

Cette stratégie cible son intervention sur 4 axes et 6 dispositifs :

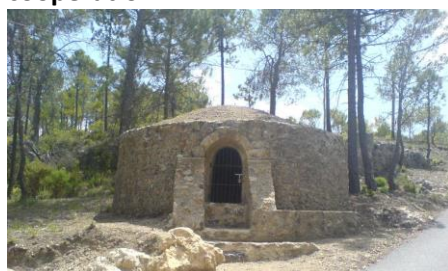
Axe 1 : appuyer l'émergence et le développement de « filières (ou micro-filières) de territoire »	Axe 2 : favoriser le bien-vivre ensemble en Provence Verte Sainte-Baume	Axe 3 : Renforcer l'innovation durable	Axe 4 : ouvrir le territoire par la coopération
<p>1.1 <u>Structurer les filières de territoire :</u> Actions à dimension collective d'ingénierie et d'animation visant la structuration d'une ou plusieurs « filière (ou microfilière) de territoire »</p> <p>1.2 <u>Investir dans les filières de territoire :</u> Investissements publics ou privés favorisant l'émergence ou le développement d'une ou plusieurs « filière(s) (ou microfilière(s)) de territoire »</p>	<p>2.1 <u>Connaitre et faire connaitre les patrimoines :</u> Opérations visant l'affirmation de l'identité singulière du territoire en vue de son appropriation par les habitants</p> <p>2.2 <u>Renforcer le lien social par de nouvelles solidarités :</u> Initiatives favorisant l'accès de tous les publics, et notamment des plus fragiles aux éléments fondamentaux de l'épanouissement personnel et collectif</p>	<p>3.0 <u>Accompagner les projets expérimentaux de développement durable :</u> Projets de nature expérimentale ayant l'innovation pour finalité principale et pour vocation explicite le développement durable du territoire.</p>	<p><u>COOPERATION :</u> Projets de coopération interterritoriale ou transnationale</p>

2 millions d'euros européens pour accompagner les projets à l'horizon 2020 !

Le premier objectif opérationnel que se sont donné les acteurs locaux vise la **valorisation locale de nos ressources spécifiques pour la création d'emplois**. L'effort sera ainsi porté sur l'accompagnement des filières et microfilières de territoire, et notamment sur les **filières agricoles, touristiques et forestières**.

Le deuxième objectif vise **l'amélioration du vivre-ensemble** en Provence Verte Sainte-Baume à travers un effort en direction des populations pour une meilleure appropriation du patrimoine et des identités singulières de leur territoire. Mais aussi à travers un effort en direction de l'accès de tous les publics, et notamment des plus fragiles, aux services et aux éléments fondamentaux de l'épanouissement personnel et collectif (culture, santé, logement, mobilité, sociabilité villageoise...). Un soutien aux initiatives publiques et associatives en ce sens sera apporté.

LEADER accompagnera de façon privilégiée les projets expérimentaux de développement soutenable sur le territoire. Il contribuera enfin à **l'ouvrir sur les territoires ruraux régionaux, nationaux et européens par la coopération**.

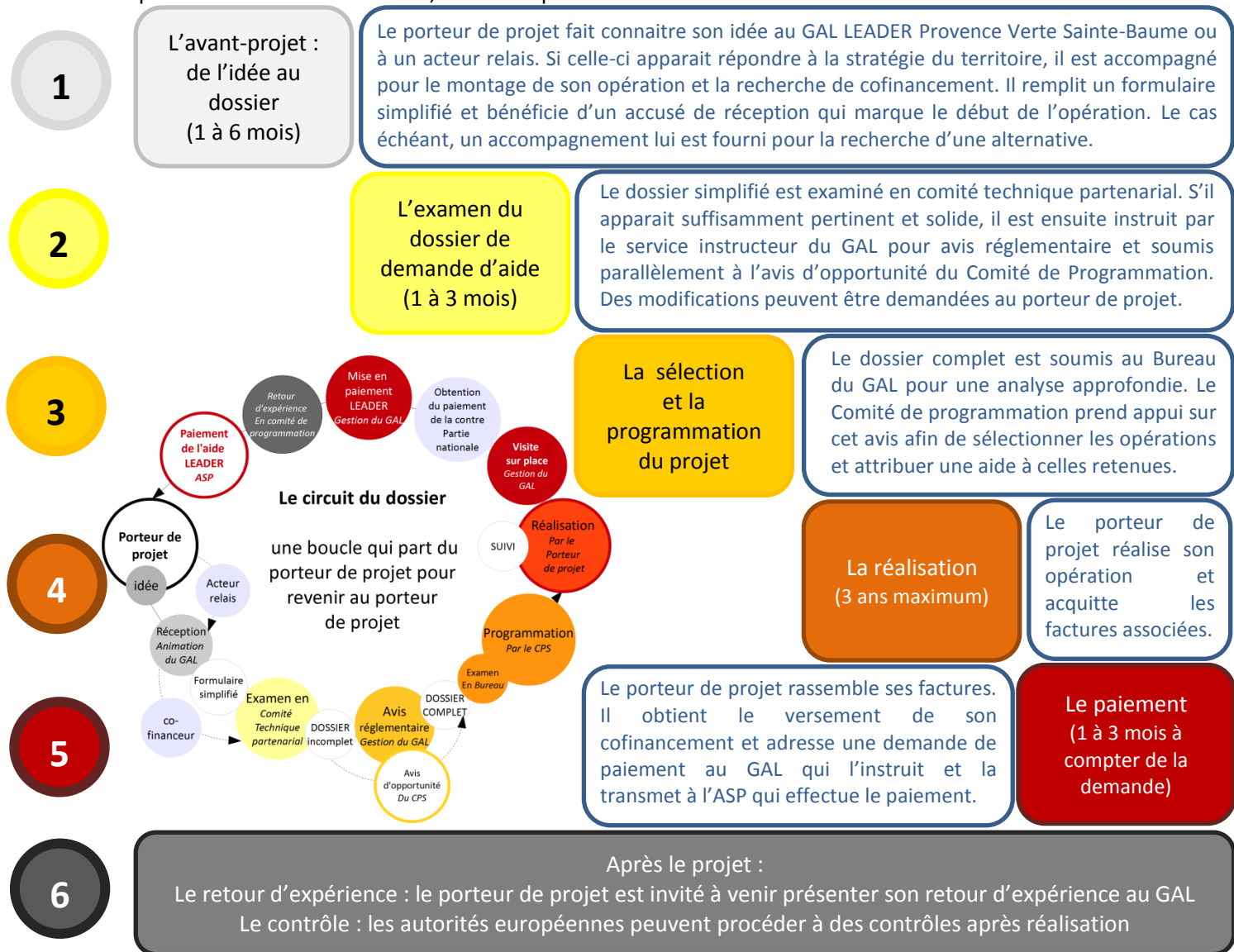


Déjà déployé sur 37 communes de la Provence Verte sous portage du Conseil Général du VAR entre 2000 et 2006, le programme LEADER (alors appelé LEADER+) avait permis d'accompagner plus de 70 projets valorisant le patrimoine spécifique de notre territoire dont la rénovation de la Glacière de Cotignac ou encore l'exposition de la chapelle templière de Bras.



LEADER, comment ça marche ? Les étapes clés

Le parcours du porteur de projet LEADER est long et complexe. Si l'équipe technique du GAL est là pour vous accompagner, il convient d'anticiper le portage technique et financier de l'opération afin que tout se déroule pour le mieux. Par souci de cohérence, les projets mobilisant moins de 2000 euros d'aide LEADER dont les coûts de gestion seraient supérieurs aux bénéfices retirés, ne seront pas retenus.



LEADER et moi ?

Je suis un/une élu(e) local(e), un acteur public ou associatif, un chef d'entreprise ou d'exploitation agricole :

Quel pourrait être mon rôle dans LEADER ? Quel investissement cela implique-t-il de ma part ?

Le programme LEADER s'appuie sur les acteurs locaux publics et privés. Ils sont sollicités au démarrage du programme afin de contribuer à l'élaboration de la stratégie. Certains acteurs moteurs et volontaires pourront être invités à faire partie du Comité de Programmation qui se réunira chaque trimestre et sera chargé de la conduite du programme et de l'attribution des subventions. Si vous avez un projet qui répond aux enjeux du territoire, vous pourrez solliciter un appui technique et financier.

J'ai un projet :

Comment savoir si je pourrai obtenir un financement LEADER ? Rapprochez-vous de votre interlocuteur LEADER en Provence-Verte Sainte-Baume afin qu'il vous accompagne dans vos démarches de demande d'aide. La réception des porteurs de projets s'effectue en continu à compter d'avril 2015. Les premières sélections auront lieu au cours du premier trimestre 2016. A bientôt dans LEADER !

Quel est mon interlocuteur au sujet de LEADER ?

Vous pouvez adresser vos questions au chargé de mission LEADER Provence verte Sainte-Baume :

Joris MATHE – leader@paysprovenceverte.fr – 04 98 05 12 28