



europe.regionpaca.fr

# LEADER en Provence Verte et Sainte-Baume

- Février 2017 -



Région  
Provence  
Alpes  
Côte d'Azur



L'Europe investit dans les zones rurales



# Les fonds européens...

## Pourquoi ?



Pour  
l'**emploi**



Pour une croissance  
**intelligente,**  
**durable** et **inclusive**



# Les fonds européens...

## Quels dispositifs ?

### FSE

Fonds social européen



Éducation, formation, emploi

### FEADER

Fonds européen agricole pour le développement rural



Foncier agricole, élevage, ressources forestières, services à la population, conservation du patrimoine, circuits courts... et le programme

**LEADER !**

### FEDER

Fonds européen de développement régional



Recherche, innovation, énergie, transports, PME, services numériques

### FEAMP

Fonds européen pour les affaires maritimes et la pêche



Filières pêche et aquaculture, politique maritime en lien avec les territoires



# LEADER

- Liaison Entre Actions de Développement de l'Économie Rurale -

Programme confié  
aux **acteurs locaux**  
(**publics** et **privés**)



**Coopération**

(partenariats et  
projets collectifs)



Démarches  
**innovantes**



**Appui  
technique** de  
proximité



**Stratégie locale** de développement,

en accord avec les **attendus régionaux** :

Dynamiser l'**économie** locale,  
créer de l'**emploi**

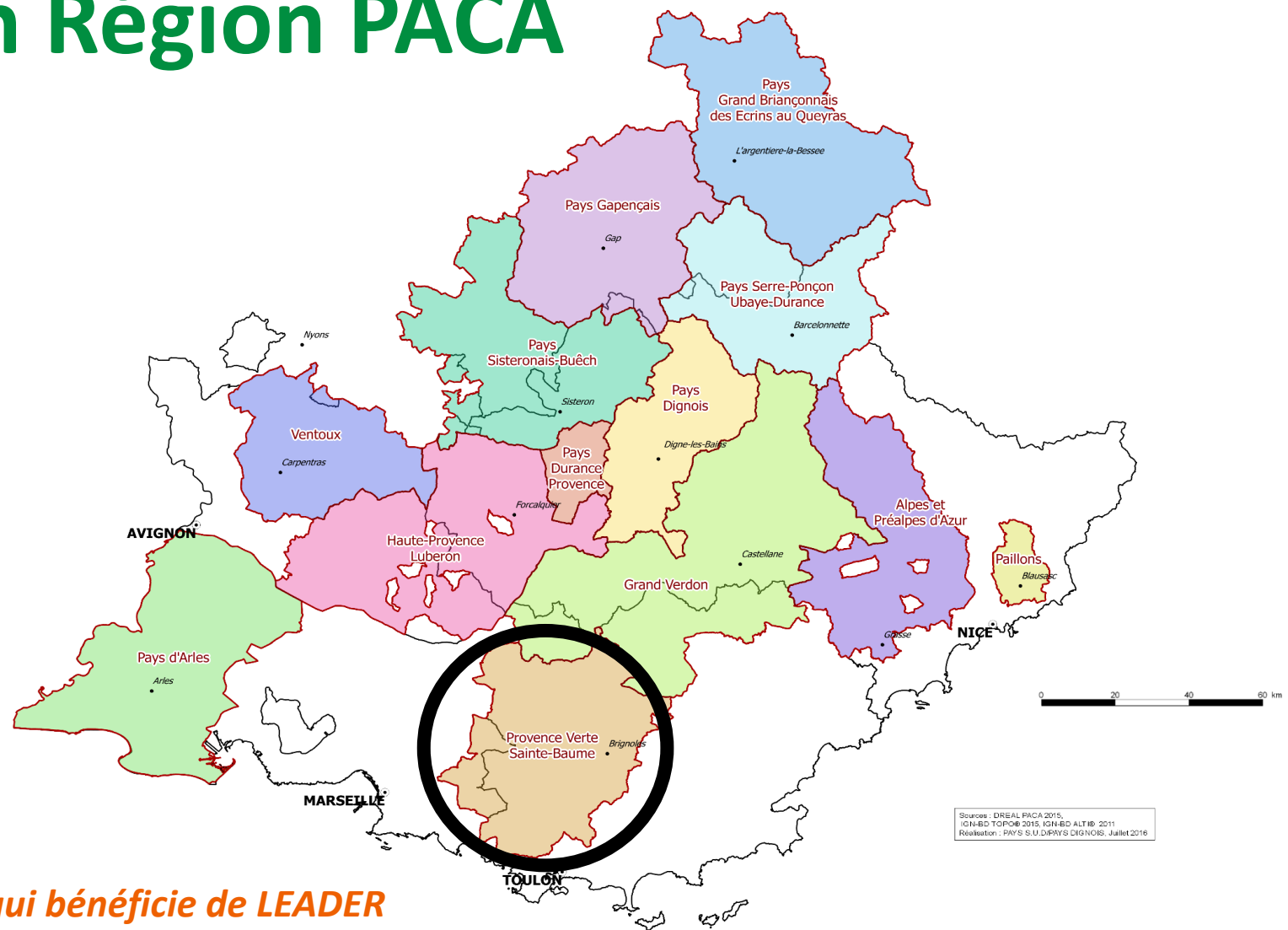
Maintenir et développer les  
**services** en milieu rural

Contribuer à  
la **transition  
écologique**

Développer  
l'**intelligence  
collective**



# Les 13 territoires LEADER en Région PACA



**Un territoire qui bénéficie de LEADER  
= un Groupe d'Action Locale ou GAL**



# LEADER en Provence Verte et Sainte-Baume

55 communes

142 000 habitants



2 millions d'euros  
du FEADER\*

+ 1,3 million d'euros  
de cofinancement  
national, régional ou local



\* FEADER = Fonds Européen Agricole pour le Développement Rural



# Les ingrédients d'un super projet LEADER

**Innovant** : il contribue au changement, à la transition du territoire



Cohérent avec les **stratégies locales**

([SCoT de la Provence Verte](#), [projet de Charte du PNR de la Sainte-Baume](#), stratégie touristique, [Pays d'Art et d'Histoire](#), [programme Natura 2000](#), etc.)

et **complémentaire** avec les projets existants ou émergents



Bénéfique au **périmètre** de la Provence Verte et Sainte-Baume

(dimension territoriale et/ou transférable)



Financièrement efficace : **coûts pertinents** au regard des résultats attendus

**Éco-responsable** : impact neutre ou positif sur l'environnement



Créateur d'**emploi** local pérenne (pendant et/ou à l'issue du projet)



# [1] Soutenir les **filières économiques** de **proximité** (agriculture, tourisme, forêt, artisanat, etc.)



- ❑ Valoriser les **ressources** de la Provence Verte et Sainte-Baume
- ❑ Approvisionner les **marchés** locaux (sur le territoire et dans un rayon de 100 km autour)
- ❑ Dynamiser une filière : le projet bénéficie à **plusieurs acteurs** économiques (en amont, en aval et/ou au même niveau de la filière)
- ❑ [1.1] Investir dans une filière : créer ou consolider **un acteur** économique particulier
- ❑ [1.2] Structurer une filière en **gouvernance partagée** : le porteur de projet s'entoure de plusieurs acteurs pour copiloter l'opération

ou







## Favoriser le **bien-vivre ensemble**



### [2.1] Connaître et faire connaître les **patrimoines** naturels et culturels du territoire



- Améliorer les **connaissances** sur les **patrimoines locaux**

Partager ces connaissances :

- Par des **outils** de communication (*supports matériels ou numériques*)
- Par des temps d'**animation** (*moyens humains*)
- Dans un objectif de **valorisation touristique**



## Favoriser le **bien-vivre ensemble**



### [2.2] Renforcer le **lien social** entre les habitants du territoire



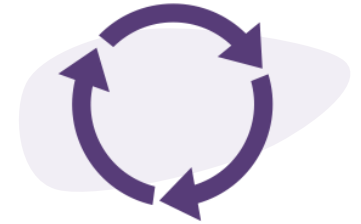
- Améliorer l'offre locale en **services d'intérêt général**
- Avoir une **utilité sociale**, en appui aux populations isolées ou fragilisées
- Faire activement participer la **société civile** et les **habitants** du territoire
- Favoriser l'échange entre différents publics : **ouverture culturelle** et **intergénérationnelle**





## [3] Soutenir des **innovations durables et exemplaires**

(viabilité *économique*, utilité *sociale*, responsabilité *environnementale* et/ou gouvernance *participative*)



- Sensibiliser** les habitants aux principes du développement durable
- Conduire une **étude** ou **recherche** sur des pratiques d'avenir en matière de durabilité
- Mettre en œuvre une **solution concrète** pour une transition durable du territoire
- Intégrer tous les **acteurs des filières impactées** par le projet





# Le financement d'un projet LEADER

Une aide de

**5 000 à 100 000 €**

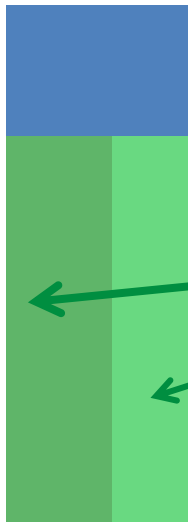
par projet



**Autofinancement** : taux variable (**10% minimum**)

**Aides publiques** : taux variable (**90% maximum**)

- **FEADER** : **60%** des aides publiques
- **Cofinancement** (Région, Département, Communauté de communes, Commune, etc.) : **40%** des aides publiques





# LEADER : qui est éligible ?

- ✓ **Associations**
- ✓ **Entreprises** : TPE et PME
- ✓ **Collectivités** locales
- ✓ Établissements **publics**
- ✓ Établissements de **formation** agréés
  
- + **Collectifs** associant plusieurs de ces acteurs





# LEADER : les principales catégories de dépenses éligibles

- Frais de **personnel** interne
- **Prestations** externes :
  - **Animation, études, conseil, formation**
  - **Communication**, événementiel
  - Acquisition d'**outils numériques** (*logiciels, sites web, etc.*)
  - Acquisition d'équipement **matériel neuf**
  - **Travaux** (*aménagement, rénovation, hors gros œuvre*)





# Par qui les projets LEADER sont-ils sélectionnés ?

**Le comité de programmation...**

Pays de la  
**Provence Verte**

Projet de  
Parc Naturel Régional de la  
**Sainte-Baume**

Chambre des **Métiers** et de l'**Artisanat**

Chambre d'**Agriculture**

Chambre de **Commerce** et d'**Industrie**

**12 représentants publics locaux**

**13 représentants privés locaux**

Conseil de développement du Pays de la **Provence Verte**

Conseil de développement du projet de Parc Naturel Régional de la **Sainte-Baume**

Personnes-ressources thématiques : **agriculture,**  
**tourisme, forêt, patrimoine, lien social,**  
**développement durable, etc.**

**...et les  
comité des  
financeurs**  
*(pour l'attribution  
du cofinancement)*

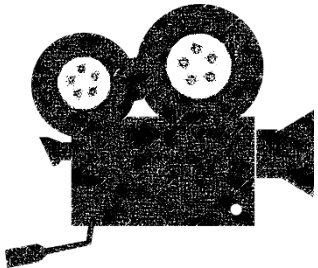


# LEADER :

## Comment ça marche ?

*Le fabuleux destin*

*d'un projet LEADER...*



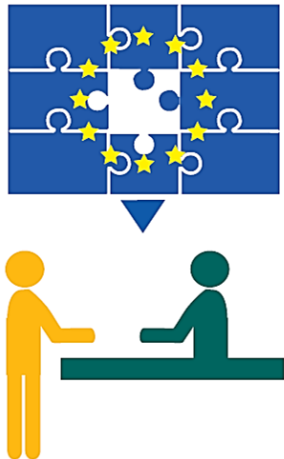




# De l'idée au pré-projet...

1

Je contacte l'**équipe technique**  
et me fais **conseiller**



2

Je consulte les  
**appels à propositions**



Disponibles en ligne sur les sites du  
[Pays de la Provence Verte](#) et du  
[projet de PNR de la Sainte-Baume](#)

3

Je dépose mon **pré-projet** et  
les **documents** demandés



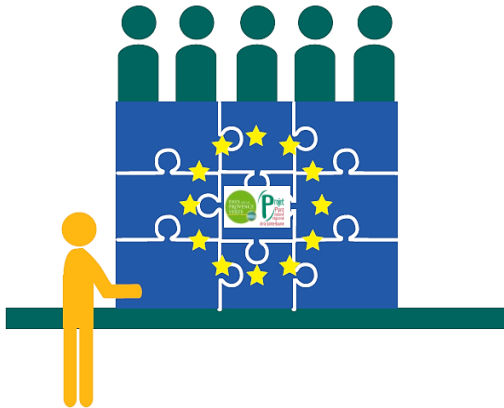
Équipe technique :  
Examen du [pré-projet](#) et  
envoi au [comité de  
programmation](#)



# Après l'avis d'opportunité, la demande d'aide...

4

Je **présente** mon projet pour avoir un **avis** sur son **opportunité**



Comité de programmation :  
avis d'opportunité favorable  
(avec éventuelles recommandations)  
ou défavorable

5

Je reçois une **notification écrite**, le **formulaire** de demande d'aide et sa **notice**



6

Je **dépose** mon **dossier** de demande d'aide



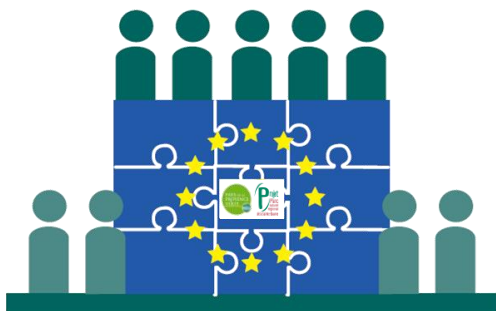
Marque le début de l'éligibilité des dépenses

Équipe technique :  
Envoi d'un **accusé de réception** . . . . .  
Instruction du dossier,  
Calcul du montant de l'aide,  
Transmission aux cofinanceurs

# Projet cofinancé ? Projet approuvé !

7

Mon dossier est soumis pour **avis d'attribution**



Cofinanceurs : avis technique  
et engagements financiers  
Comité de programmation :  
avis d'attribution

8

Je reçois une **notification écrite**  
d'attribution



Une convention attributive  
me lie au GAL  
→ **Engagement juridique**  
Je reçois le formulaire de  
demande de paiement

9

Je **réalise** mon projet  
(possibilité d'**acompte**)



Suivi administratif et financier,  
Rapport d'exécution,  
Demande de paiement



# Suivi, contrôle et paiement...

## ...sans oublier de communiquer !

10

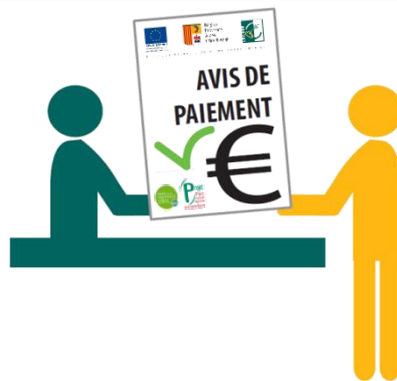
Je dépose mon dossier de **demande de paiement**



Équipe technique :  
Instruction du dossier

11

Mon opération est **contrôlée** avant **paiement**



Équipe technique :  
Contrôle et visite sur place  
ASP \* : Contrôle et paiement

12

Je **communique** sur mon projet et sur les aides européennes



Équipe technique :  
promotion du projet dans les réseaux régionaux, nationaux

\* ASP : Agence de Service et de Paiement



# Une équipe à votre service !

**Claudine FURNION**  
*Animatrice*

**Joris MATHÉ**  
*Gestionnaire et coordinateur*

**04 - 98 - 05 - 12 - 22**

[leader@paysprovenceverte.fr](mailto:leader@paysprovenceverte.fr)

**À votre disposition pour vous renseigner et vous accompagner dans vos démarches !**



Région  
Provence  
Alpes  
Côte d'Azur



L'Europe investit dans les zones rurales