

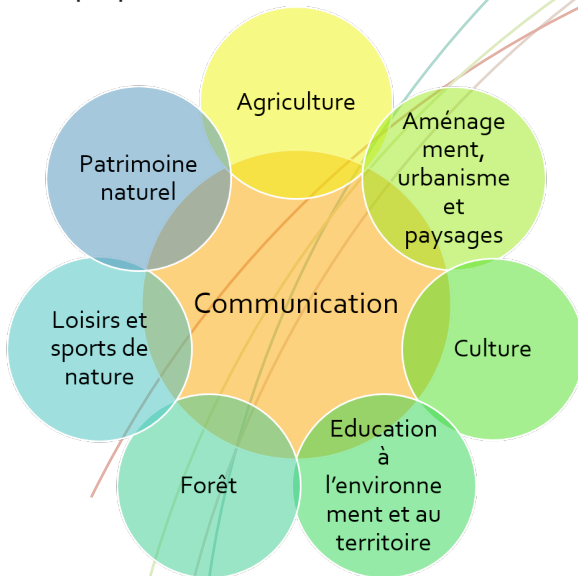
Les actions du Conseil de développement du projet de PNR de la Sainte-Baume



Mobilisation de la société locale



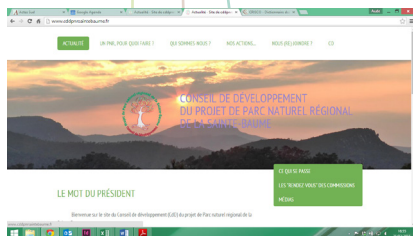
Animation des huit **commissions thématiques** qui sont des espaces de production d'avis, de recommandations et de propositions.



La **Commission AGRICULTURE** s'est donnée pour mission d'élaborer des propositions sur les thématiques suivantes : maîtrise et protection du foncier agricole, accompagnement des exploitations, appui au développement des pratiques respectueuses de l'environnement, commercialisation, relance des variétés végétales anciennes, matière organique, agritourisme, chasse, centres équestres, aide à l'installation des jeunes et suivi technique.

La **Commission AMÉNAGEMENT, URBANISME ET PAYSAGES** souhaite proposer des stratégies à l'égard des impacts liés au processus d'aménagement tout en favorisant la valeur des paysages. Les sous-thèmes prioritairement traités sont les suivants : Transition énergétique et énergies renouvelables (biomasse, photovoltaïque, éolien); Étalement urbain et artificialisation des espaces; Points noirs paysagers.

La **Commission COMMUNICATION** a pour vocation de développer la communication interne et externe du Conseil de développement afin de rassembler les acteurs du territoire mais aussi d'animer notre territoire, riche de 29 communes. Elle aborde tout ce qui relève de la communication, de la mobilisation et de l'animation. Actions de communication à notre actif : appel à proposition pour la création d'une identité visuelle et d'un logo-type ; création d'un site internet propre et d'une lettre d'information « La Messagère » ; création d'outils de type stickers « Faites le PNR de la Sainte-Baume », plaquette d'information, calendrier 2016, kakemono et kit de tenue de stand ; réalisation de petits films de promotion des actions menées.



La **Commission CULTURE** a pour objectif de contribuer au projet, verticalement et transversalement, en travaillant principalement sur : le recensement des patrimoines qui participent à la définition de l'identité du Parc de la Sainte-Baume ; l'étude, la connaissance et la conservation et la mise en valeur des patrimoines culturels.

La **Commission EDUCATION À L'ENVIRONNEMENT** a pour objectif de faire émerger des besoins en EE sur le territoire du projet de parc. L'éducation à l'environnement fait en effet partie d'une des cinq missions fondatrices de tout PNR.

La **Commission FORÊT** traite des sujets qui portent sur tous les aspects de la contribution de la forêt à l'équilibre du territoire de projet, articulés autour de quatre grands axes : l'inventaire de l'existant : multifonctionnalité de la Forêt, gestion forestière et sylvicole, agroforesterie, nombreuses réglementations existantes et possibilités de formation ; la filière bois ; la biodiversité ; le tourisme et l'accueil maîtrisé, et raisonné, en forêt avec une contractualisation des accès.

La **Commission LOISIRS ET SPORTS DE NATURE** s'est donnée pour mission d'élaborer des propositions sur les thématiques suivantes : définir les lieux de pratiques des différentes activités de pleine nature et répertorier les actions positives des sports de nature et de loisirs ainsi que les actions à améliorer ; réfléchir aux problématiques de l'accueil, l'hébergement, le balisage, etc. ; concilier les différents patrimoines avec les activités de sports loisirs.

La **Commission PATRIMOINE NATUREL** traite de différents sujets tels l'amélioration des connaissances du patrimoine, les mesures de protection, la nature ordinaire, la sensibilisation des décideurs et la communication en générale.

Constitution d'un **réseau d'Ambassadeurs** - Nous avons confié à des « Ambassadeurs » une mission d'information et d'animation auprès de la société civile : expliquer les enjeux du PNR et susciter l'adhésion au projet, afin de contribuer à le mettre en œuvre. Le développement de ce réseau constitue une **étape importante** pour renforcer la communication et relayer les informations relatives au projet de PNR. A l'écoute de la vie de la commune, son rôle sera de suggérer, proposer, organiser des actions locales, selon le slogan des Parcs naturels régionaux « Une autre vie s'invente ici », d'établir le contact, entretenir et renforcer le lien entre tous les habitants du territoire.

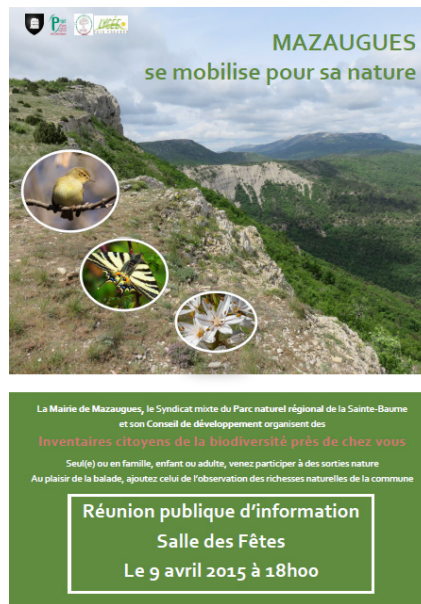
Participation au **GAL Provence Verte Sainte-Baume** dans le cadre du programme européen LEADER



Organisation d'événements

Participation à l'organisation de la manifestation « **Faites le Parc naturel régional de la Sainte-Baume** »

Organisation d'**Inventaires citoyens de la biodiversité**, d'un **Cycle annuel de conférences**, de rencontres et de visites de terrain ainsi que de l'itinérance de l'exposition photographique issue du concours qui s'est tenue en 2015 et qui s'intitule « **Reflex Sainte-Baume. Le projet de PNR au travers de l'objectif... participatif** ».



L'UNICEM & CONSEIL DE DÉVELOPPEMENT DU PNR DE LA SAINTE BAUME VOUS INVITENT À UNE JOURNÉE DÉCOUVERTE DES CARRIÈRES DE LA SAINTE BAUME

Samedi 12 septembre 2015 sur les carrières de Signes

- 9 h 30 : Café d'accueil sur la carrière de Croquefigue (cf. plan au verso) et présentation de la journée
- 10 h 30 : Visite de la carrière de Croquefigue
- 11 h 30 : Ateliers découverte autour d'une mise en bouche
 - Génie écologique
 - Maîtrise des impacts
 - Séquence ERC (Éviter - Réduire - Compenser)
 - Démarche volontaire de progrès et labellisation
 - Métiers et matériaux
 - Instruction des dossiers
- 12 h 30 : Déjeuner
- 14 h 30 : Visite de la carrière de Chibron
- 16 h : Fin de la journée

Inscription gratuite, mais obligatoire, avant le 4 septembre 2015
 Par mail : unicem.parc@unicep.fr
 En ligne : « Je m'inscrits »
 Plus de renseignements auprès de Aude MOTTALIX : 04 42 72 35 22
conseil.developpement@pnr-sainte-baume.fr

UNICEM
 Parc du Golf - BP E 22
 Av. JRGD de la Laurette
 13618 Aix-en-Provence - Cedex 3

UNION DES BPE
 BPE UNICEM

Co-construction du diagnostic territorial partagé, co-élaboration de l'avant-projet de Charte et promotion de la future Charte

Co-organisation de réunions publiques d'information



Promotion du document de la Charte

Afin de poursuivre le travail engagé par nos commissions thématiques, qui ont eu pour tâche en 2015 de réaliser un travail de production de propositions de mesures et d'actions pouvant intégrer le document contractuel que représente la Charte du territoire, elles s'engagent en 2016 à poursuivre la mobilisation des citoyens autour du projet et, dans ce cadre, à promouvoir le document de la Charte, le faire connaître et encourager la participation des habitants et des acteurs du territoire à l'enquête publique qui portera sur le document final de la Charte sur lequel les communes auront à se prononcer. C'est un gros chantier qui s'engage à l'échelle des 29 communes que compte le territoire.

Collaboration aux actions de préfiguration du Syndicat mixte

La mise en place d'un Parc naturel régional est une démarche longue au cours de laquelle des outils d'animation et de promotion territoriale doivent être créés. Après une première phase durant laquelle des documents techniques explicatifs de la démarche de préfiguration ont été réalisés par le Syndicat mixte, il est ressorti le besoin de communiquer sur le territoire de projet en recherchant davantage le dynamisme et l'attractivité que l'aspect institutionnel. Le Conseil de développement a choisi de contribuer à la réflexion sur ces besoins ainsi qu'à l'émergence d'actions concrètes telles la création d'un itinéraire multi activités de type « Tour de Pays de la Sainte-Baume », la participation à la réflexion sur la création d'un sentier karstique et une réflexion sur les aménagements intérieurs et extérieurs de la future Maison du Parc.

Participation à la réflexion sur la participation citoyenne

Les réflexions engagées par le réseau Territoires citoyens permettent d'alimenter la nôtre sur l'intégration d'une démarche participative au sein du projet de PNR de la Sainte-Baume. C'est pourquoi nous participons, depuis notre création, aux rencontres et événements qu'ils initient, comme le séminaire itinérant régional ou encore les Rencontres des Conseils de développement, et organisons des moments d'échanges d'expériences.



SEMINAIRE ITINERANT REGIONAL
sur la **PARTICIPATION CITOYENNE**

Conseil de développement
du projet de Parc naturel régional de la Sainte-Baume
www.cddpnrsaintebaume.fr



- Aubagne
- Auriol
- Belgentier
- Brignoles
- Cuges-les-Pins
- Évenos
- Garéoult
- Gémenos
- La Cadière-d'Azur
- La Celle
- La Roquebrussanne
- Le Beausset
- Le Castellet
- Mazaugues
- Méounes-lès-Montrieux
- Nans-les-Pins
- Néoules
- Plan-d'Aups-Sainte-Baume
- Pourcieux
- Pourrières
- Riboux
- Roquevaire
- Rougiers
- Saint-Maximin-la-Sainte-Baume
- Saint-Zacharie
- Signes
- Solliès-Toucas
- Tourves
- Trets



UNE AUTRE VIE S'INVENTE ICI, AVEC VOUS ...

