





27 LIBELLULES ET DEMOISELLES DE MAZAUGUES

Libellule ou non ?

Le terme **odonates** est le terme exact et scientifique pour dénommer les fameuses « Libellules ». Les odonates sont des **insectes : ils possèdent 3 paires de pattes**. Ces insectes sont dépendants des milieux humides. On les retrouve généralement au bord de nos rivières, des étangs, et de toute sorte de zones humides. Plusieurs raisons expliquent cette dépendance : pour leur alimentation, leur reproduction, la ponte des œufs et le développement des larves. En écologie, on emploie le terme « inféodé » pour décrire la spécialisation d'une espèce à un milieu. En réalité, on peut distinguer 2 sortes d'odonates :

Anisoptères = les libellules « vraies »	Zygoptères = les demoiselles
Grande taille (6 à 12 cm)	Petite taille et corps grêle (4 à 7 cm)
Petite taille et corps grêle (4 à 7 cm)	Yeux non contigus
Ailes toujours étalées au repos	Ailes souvent repliées au repos
Vol vif et puissant	Vol assez lent
	
<i>Gomphe à crochet</i>	<i>Agrion jouvencelle</i>
	
<i>Sympétrum de Fonscolombe</i>	<i>Leste barbare</i>

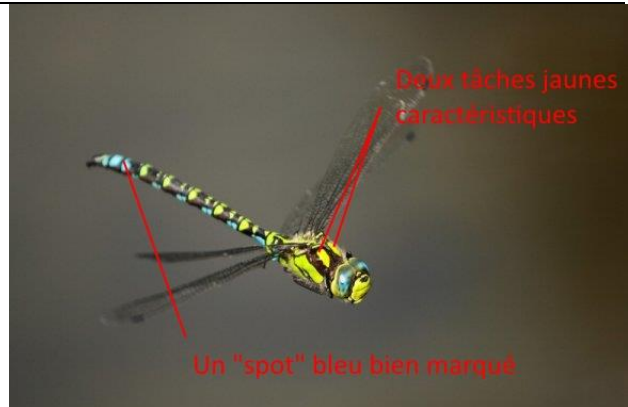
Actuellement 26 espèces d'odonates sont avérées ou très potentielles sur Mazaugues. Elles sont illustrées ici. Mais il existe bien d'autres espèces, parfois très ressemblantes.

⇒ En bref, si vous ne trouvez pas votre libellule ou demoiselle dans cette liste, c'est qu'il vous faudra passer le cap = investir dans un ouvrage de détermination ☺.
En attendant, ce que vous savez, vous le savez et çà c'est vraiment bien.

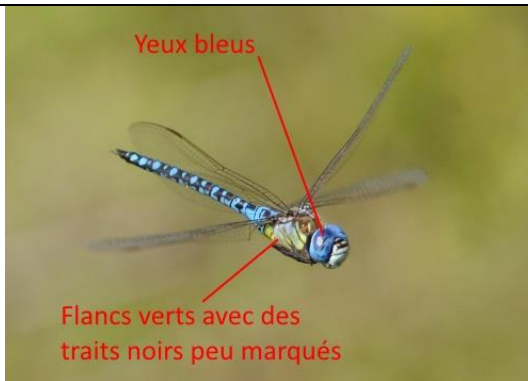
Libellules



Aesche mixte



Aesche bleue



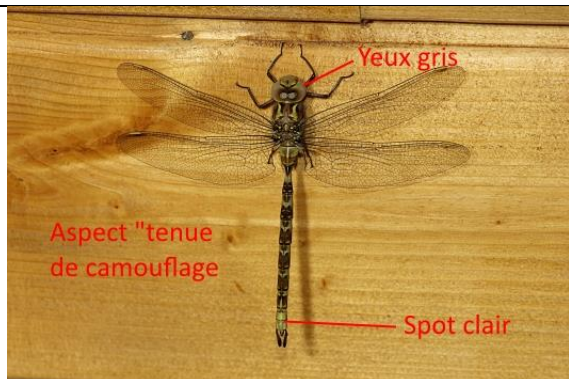
Aesche affine



Aesche printanière



Anax empereur



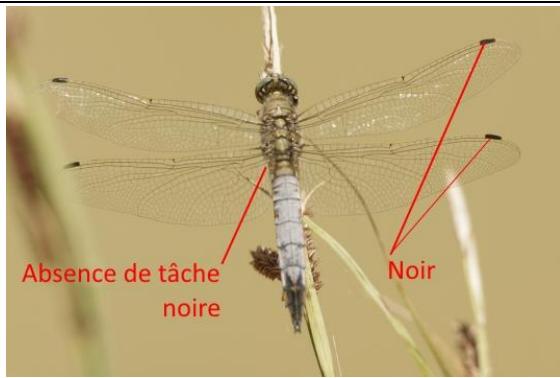
Aesche paisible



Orthétrum brun



Orthétrum bleissant



Orthetrum reticulé



Libellule fauve

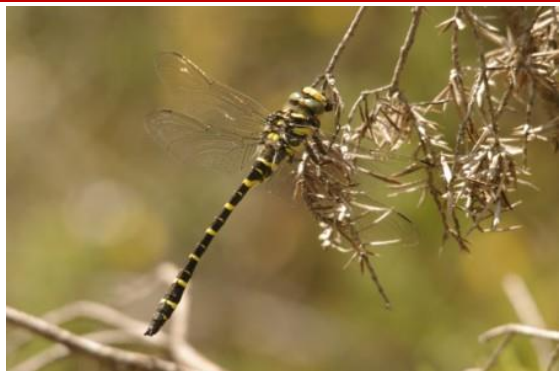


Libellule déprimée



Libellule à quatre taches

DIFFICILES A DETERMINER



Cordulegastre à front jaune



Gomphe à crochets



Sympétrum de Fonscolombe



Sympétrum sanguin

Pattes entièrement noires

Demoiselles



Caloptéryx vierge



Caloptéryx occitan



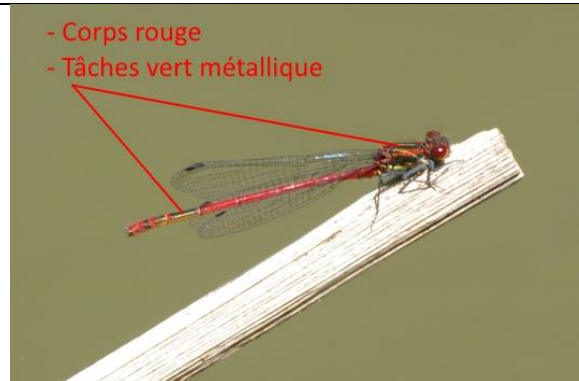
Calopteryx hémorroidal



Calopteryx femelle indéterminée



Brunette hivernale



Petite nymphe au corps de feu

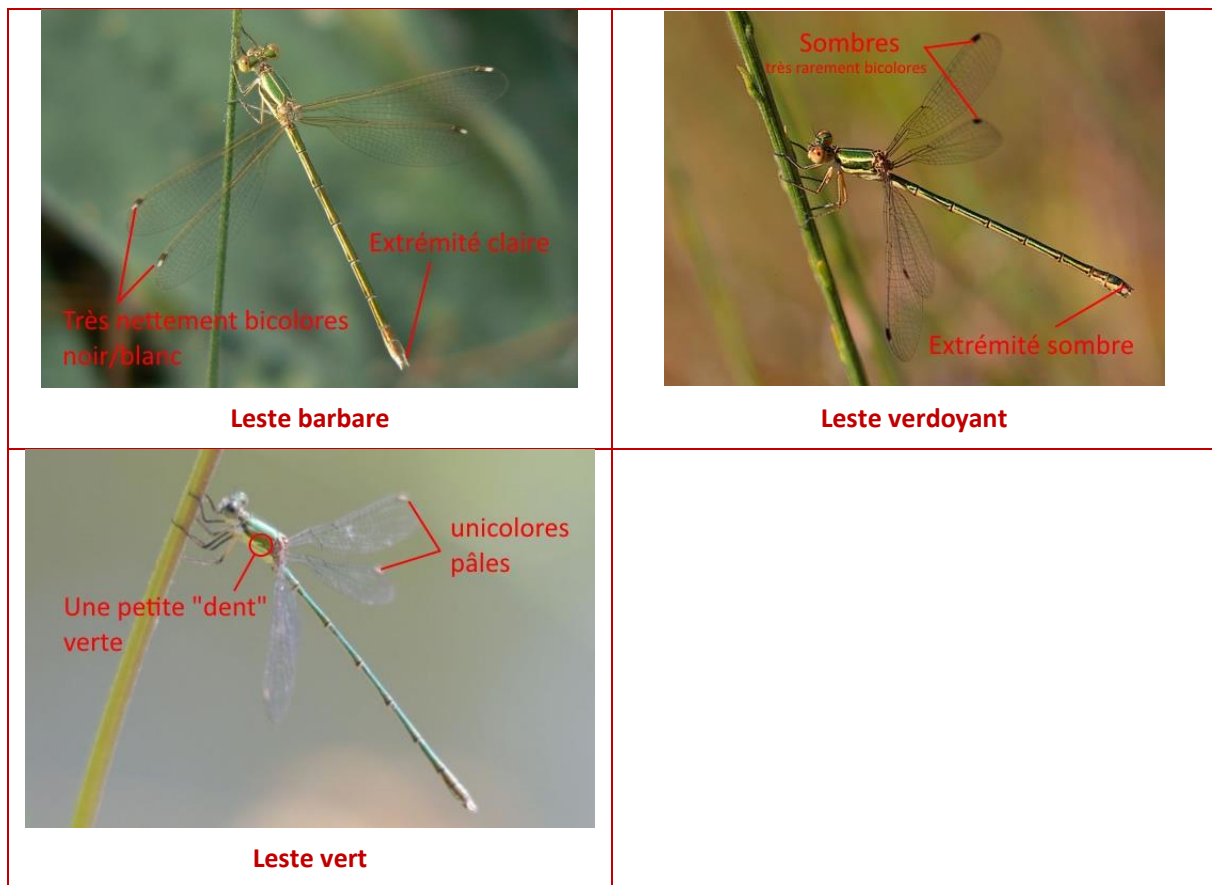
DIFFICILES A DETERMINER



Agrion jovencelle



Agrion porte-coupe



Vous souhaitez continuer ?

Pour progresser

Un ouvrage de référence :

Dijkstra K-D. B. (2007). Guide des libellules de France et d'Europe. Editeur : Delachaux&Niestlé – ISBN : 978-2-603-01504-9

Pour contribuer à la « Science »

Site du Conseil de développement : formulaire de saisie des données naturalistes sur Mazaugues et la Sainte-Baume : www.cddpnrsaintebaume.fr

Base de données collaborative PACA : www.faune-paca.org

Bio-scène : afin de faire connaître la biodiversité à partir d'images et d'une immersion ludique dans notre territoire, alimentez en photographies la scène de Mazaugues : <http://www.bio-scene.org/mazaugues>



Pour balader tout simplement

Liste des associations naturalistes du Conseil de développement :

Colineo-assenemce - Conservatoire d'Espaces Naturels PACA - Découverte Sainte-Baume - Echo-Vallée - Ecomusée de la Sainte-Baume - Groupe Chiroptère de Provence - Ligue de Protection des Oiseaux PACA - Office pour les insectes et leur environnement de Provence - Société linnéenne de Provence - Syndicat national des accompagnateurs en montagne

